







Eje 3. Impulso a la Cultura de Salud

Actividad 1. Capacitación sobre salud pública y atención de poblaciones vulnerables en las reuniones de asociaciones de usuarios.

Presentación y charla sobre prevención y mantenimiento de la salud en Comfandi.

- 1 
- 2 
- 3 
- 4 
- 5 

MODELO ARMONÍA COMFANDI



Arquetipo	Sano	Agudo	Crónico	Dependiente
Enfoque Preventivo		Enfoque Curativo Atención Básica	Atención Especializada	Enfoque Paliativo
Servicios Transversales: Imagenología, Laboratorio, Odontología, Venta Empresarial, Venta Particular				
Enfoque Preventivo	Enf. Curativo A. Básica	Enf. Curativo A. Especializada	Enfoque Paliativo	
Propuesta de Valor	Mantener a la persona SANA	"Devolver" a la persona a estado SANO	Estabilizar la condición de la persona.	Hacer más tolerable su etapa.
Experiencia al cliente	<p>Debe tener todo lo necesario para que las personas "quieran" ir</p> <p>Moderno y Atractivo</p> <p>Ecosistema Preventivo: Recreación, Gym, Retail de Salud, Crédito</p> <p>MOAI</p>	<p>Las personas no quieren estar aquí, así que debe tener todo lo necesario para que su paso sea rápido</p> <p>Resolutividad</p> <p>Velocidad y Eficiencia</p> <p>Autogestión</p>	<p>Las personas estarán aquí recurrentemente, necesitan sentirse cómodas y entendidas</p> <p>Humanización y Empatía</p> <p>Ambientes agradables</p> <p>Autogestión</p>	<p>Las personas necesitan el menor traumatismo posible, y se requiere un profundo trabajo con sus familias</p> <p>Entornos Tranquilos</p> <p>Trabajo en Casa</p>

No.	Nombre	Cédula	Área	Firma
1			Dir. IPS	
2			USUARIOS	
3			ASOCIACIONES	
4			ASOCIACIONES	
5			ASOCIACIONES	
6			ASOCIACIONES	
7			ASOCIACIONES	
8			ASOCIACIONES	
9			ASOCIACIONES	
10			ASOCIACIONES	
11			ASOCIACIONES	
12			ASOCIACIONES	
13			ASOCIACIONES	
14			ASOCIACIONES	
15			ASOCIACIONES	
16			ASOCIACIONES	
17			ASOCIACIONES	
18			ASOCIACIONES	
19			ASOCIACIONES	
20			ASOCIACIONES	
21			ASOCIACIONES	
22			ASOCIACIONES	
23			ASOCIACIONES	
24			ASOCIACIONES	
25			ASOCIACIONES	
26			ASOCIACIONES	
27			ASOCIACIONES	
28			ASOCIACIONES	
29			ASOCIACIONES	
30			ASOCIACIONES	



Valoración Integral en Salud por cursos de Vida



Valorar de manera integral la salud de una persona de acuerdo a su curso de vida, consiste en una serie de atenciones esenciales para aportar a los resultados en salud desde una perspectiva de integralidad e incorporando elementos y principios del enfoque de curso de vida, buscando:

- Identificar tempranamente la exposición o presencia de factores de riesgo con el fin de prevenirlos o derivarlos para su manejo oportuno.
- Valorar y hacer seguimiento integral a la salud a la persona en todo el curso de la vida; así como al desarrollo integral (físico, cognitivo, social) especialmente desde la primera infancia hasta la juventud.
- Detectar de forma temprana alteraciones que afecten negativamente la salud y el proceso de crecimiento y desarrollo, con el fin de referirlas para su manejo oportuno.



Comfandi CONTROL DE ASISTENCIA

Asociación de Usuarios
 IPS Roschid
 Facilitador(es) Responsabil(es):
 Asociacion de Usuarios Cali - Yumbo

Fecha: 21 Oct 2022
 Lugar: IPS Roschid

No.	Cédula	Área	Firma
1		Asesores	
2		Asesores	
3		Asesores	
4		Asesores	
5		Asesores	
6		Asesores	
7		Asesores	
8		Asesores	
9		Asesores	
10		Asesores	
11		Asesores	
12		Asesores	
13		Asesores	
14		Asesores	
15		Asesores	
16		Asesores	
17		Asesores	
18		Asesores	
19		Asesores	
20		Asesores	
21		Asesores	
22		Asesores	
23		Asesores	
24		Asesores	
25		Asesores	
26		Asesores	
27		Asesores	
28		Asesores	
29		Asesores	
30		Asesores	

Actividad 2. Información y comunicación definida para promover la cultura de autocuidado y salud en la comunidad usuaria.

Campañas contra la prevención del covid

AVISO IMPORTANTE

La propagación del COVID-19 está en tus manos.
Te invitamos a seguir estas recomendaciones:

- 1** Si tienes sospecha de presentar COVID - 19 acude a nuestro servicio de telemedicina a través de link <https://remotehs-es.ehcos.com/comfandi>
- 2** Solo si presentas sintomatología de baja complejidad o problemas respiratorios acude a nuestra IPS Comfandi Alameda
- 3** Recuerda seguir las medidas de prevención:
 - . Uso de tapabocas
 - . Lavado de manos

Comfandi
Tu mano amiga

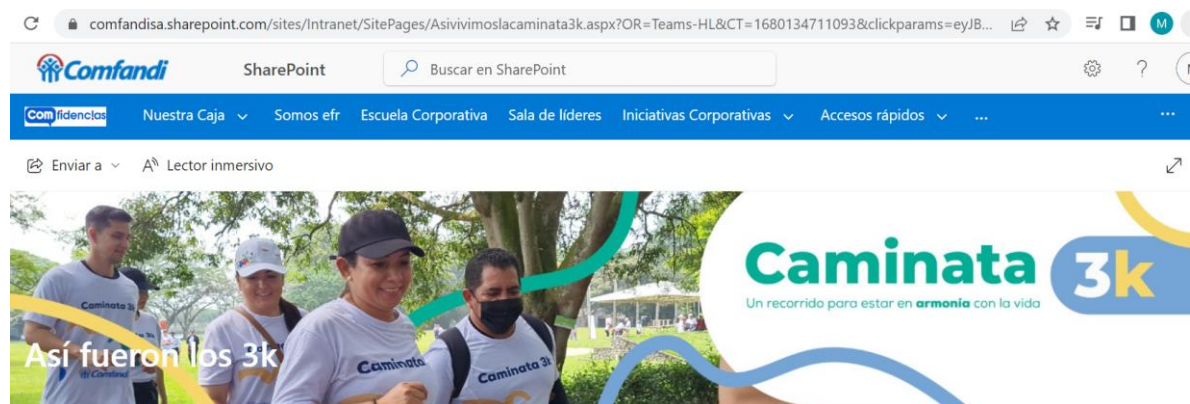
INSTITUTO SUBSISTEMAS

En Salud
Comfandi
seguimos
cuidando
a tus
colaboradores

Campañas fomentando el Cuidado de la Salud



The screenshot shows a SharePoint page for 'Caminata 3k'. The browser address bar shows the URL: comfandisa.sharepoint.com/sites/Intranet/SitePages/Caminata3k.aspx?OR=Teams-HL&CT=1680134665135&clickparams=eyJBcHBOYW11lj.... The page header includes the Comfandi logo and navigation links: 'Comfandisa', 'Nuestra Caja', 'Somos efr', 'Escuela Corporativa', 'Sala de líderes', 'Iniciativas Corporativas', and 'Accesos rápidos'. Below the header, there is a search bar and a 'Enviar a' dropdown. The main content area features a large image of a diverse group of people participating in a 3k walk. The text reads: 'Movernos es nuestro estilo' and 'Salud Comfandi vive n disfrutaj más'. Below this, the title 'Caminata 3k' is displayed. The main heading is 'Camina en compañía de tu familia y amigos'. The introductory text states: 'Ha llegado el momento de compartir en familia un espacio pensado especialmente para la salud. Llega nuestra **Caminata 3k** y queremos que nos acompañes para que disfrutes una mañana diferente cargada de mucha diversión y enseñanzas sobre estilos de vida saludable.'



The screenshot shows a SharePoint page for 'Caminata 3k'. The browser address bar shows the URL: comfandisa.sharepoint.com/sites/Intranet/SitePages/Asivivimoslacaminata3k.aspx?OR=Teams-HL&CT=1680134711093&clickparams=eyJB.... The page header is identical to the previous screenshot. Below the header, there is a search bar and a 'Enviar a' dropdown. The main content area features a large image of people participating in a 3k walk. The text reads: 'Así fueron los 3k' and 'Caminata 3k Un recorrido para estar en armonía con la vida'. Below this, the title 'Caminata 3k' is displayed. The main heading is 'Así vivimos nuestra Caminata 3K'. The introductory text states: 'Disfrutamos de un espacio lleno armonía para la familia, donde pequeños y grandes fortalecieron sus conocimientos sobre hábitos de vida saludable, se ejercitaron y tuvieron un momento de conexión con la naturaleza.'

Así vivimos nuestra Caminata 3K

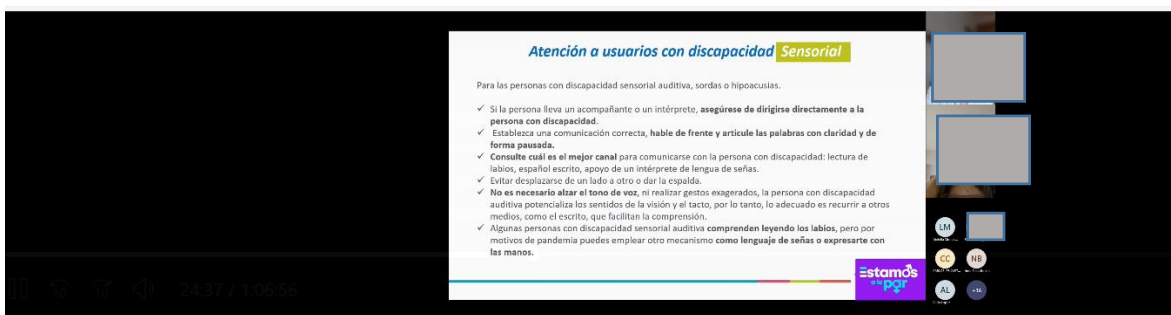
Disfrutamos de un espacio lleno armonía para la familia, donde pequeños y grandes fortalecieron sus conocimientos sobre hábitos de vida saludable, se ejercitaron y tuvieron un momento de conexión con la naturaleza.

Actividad 3. Desarrollo de taller sobre salud pública con enfoque de derecho diferencial y de género

Charla sobre diversidad.



Día de la Diversidad - Semana de Humanización - Asuntos Corporativos Jornada PM



Día de la Diversidad - Semana de Humanización - Asuntos Corporativos Jornada PM

https://comfandisa-my.sharepoint.com/personal/1144090098_comfandi_com_co/_layouts/15/stream.aspx?id=%2Fpersonal%2F1144090098%5Fcomfandi%5Fcom%5Fco%2FDocuments%2FGrabaciones%2FDia%20de%20la%20Diversidad%20%2D%20Semana%20de%20Humanizaci%C3%B3n%20%2D%20Asuntos%20Corporativos%20Jornada%20PM%2D20220921%5F160849%2DGrabaci%C3%B3n%20de%20la%20Reuni%C3%B3n%201%2Emp4

